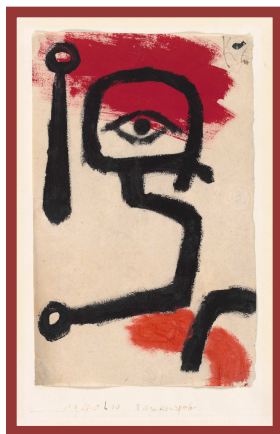


# OPEN DAY MILANO e ROMA



Paul Klee, Kettledrummer 1940, 270 (coloured paste on paper on cardboard), 34,6 x 21,2 cm, Zentrum Paul Klee, Bern.

## FESCA

### Federation of European Scleroderma Associations International Day

Il grande artista svizzero Paul Klee morì il **29 giugno 1940** di Sclerodermia, la malattia influenzò fortemente la sua arte creativa.

La Sclerodermia è una patologia autoimmune, rara.

La causa della malattia è sconosciuta.

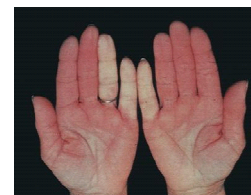
I sintomi iniziali si manifestano con episodi d'insufficienza vascolare alle estremità "fenomeno di Raynaud". La produzione esagerata di collagene e la vasculopatia generalizzata possono coinvolgere gli organi interni: cuore, polmoni, reni e tratto gastro-intestinale. La patologia è poco conosciuta e la sottovalutazione dei primi sintomi può essere fatale, mentre una diagnosi precoce può ritardare la disabilità e salvare una vita.

[www.fesca-scleroderma.eu](http://www.fesca-scleroderma.eu) - [www.esclerodermia.org](http://www.esclerodermia.org)  
[www.ails.it](http://www.ails.it)



ASSOCIAZIONE ITALIANA  
LOTTA ALLA  
SCLERODERMIA ONLUS

## Giornata Internazionale della Sclerodermia Sabato 23 GIUGNO 2012



dalle 9 alle 14

**VISITE e DIAGNOSI**  
con accesso gratuito  
**AZIENDA OSP. G. PINI – MILANO**  
**POLICLINICO UMBERTO I – ROMA**  
**OSPEDALE S. PERTINI – ROMA**

PER INFORMAZIONI: [ails@tiscali.it](mailto:ails@tiscali.it)  
339.1042879 – 338.6694061